



雲端工務影像攝影機

Iveda MS-101

Bullet Camera

商品說明：

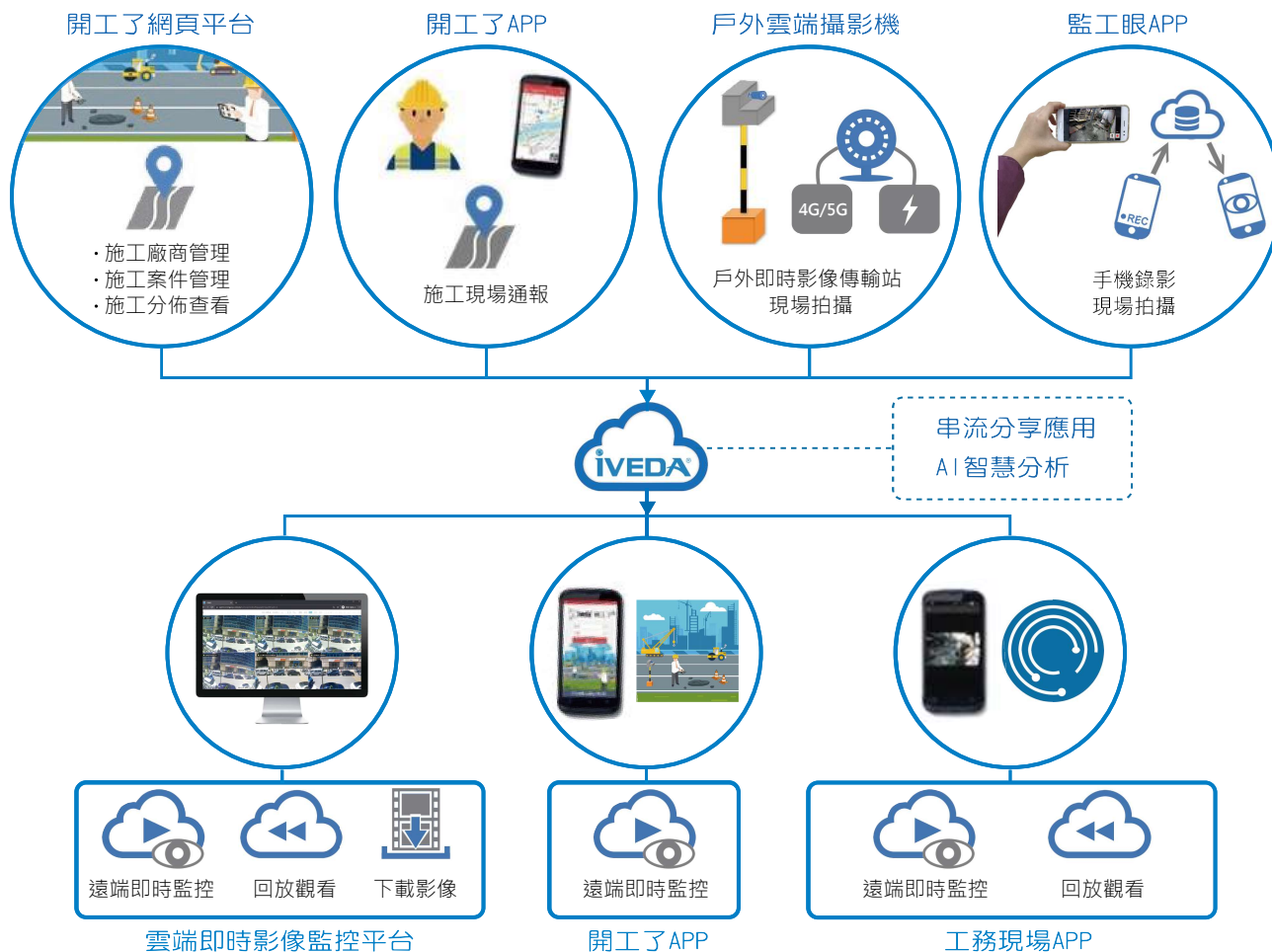
室外全天候型日夜兩用，配置具有行動傳輸下的細緻畫質CMOS晶片槍型網路攝影機，耐受溫度範圍大，嚴苛環境亦仍能正常運作，適合高強度的工務環境使用。串流影像可提供5G / IOT 智慧影像分析應用。

本產品使用台灣晶片、台灣生產、對應台灣影像實體雲端主機機房位址，攝影機路由器等連網設備均未使用大陸製品，符合《資通安全管理法》所訂定之各機關對危害國家資通安全產品限制使用原則規定。

商品特色：

- 影像每秒30幀，1080P/720P可調
- 智慧功能 / 聲音偵測 / 動態偵測
- 內建WDR寬動態功能，克服高反差亮度環境
- 數位3D雜訊降噪技術，低照環境保持高畫質
- 高功率遠紅外線 IR LED，夜視距離長達30M
環境低照度時自動啟動亦可手動調整。
IR LED故障時，仍會自動切為黑白模式錄影。
- IP66防水防塵
- 同時具備有線Ethernet與無線WiFi連線
- 內建喇叭/麥克風，雙向語音
- 支援SD卡錄影，不怕遺漏重要片段
- 支援雲端系統，執行網頁/ 平板/ 手機app遠端操控、觀看、回放





| | | | | |
|------|-------|------------------------|---------------------------------|--------------------------------------|
| 規格 | 影像 | 夜視 | 產品尺寸 | 18.0 X 6.9 X 6.8 (cm) |
| | | | 鏡頭 | 3.2毫米 · 水平106.9° · 對角線127.9° · F1.61 |
| | | | 影像感應器 | 1/2.8" 3M CMOS sensor |
| | | | 紅外濾片切換器 | YES |
| | | | 最低照度 | 黑白：0Lux, 彩色：0.1Lux |
| | | | 日/夜模式 | 自動 / 手動開啟 / 手動關閉 |
| | | | IR LED | 採用高功率 IR LED X 2顆 |
| | | | WDR | 數位WDR |
| | | | 雜訊抑制 | 3D 降噪技術 |
| | | | 壓縮方式 | H.264 / H.265 |
| | 影像解析度 | 1920 x 1080 / 1280X720 | | |
| | 警報 | | 聲音偵測 | YES |
| | | | 動態偵測 | YES |
| | | | 警戒區 | YES |
| | | | 人形偵測 | YES |
| | | | 開啓設定 | YES |
| | 網路 | | 有線網路 | RJ45 |
| | | | 無線 | 802.11b/g/n |
| | 音訊 | | 喇叭 | 內建喇叭 |
| | | | 麥克風 | 內建麥克風 |
| 雙向對講 | | | YES | |
| | | 電源 | DC 12V1A | |
| | | 防護等級 | IP66 | |
| | | 工作溫度 | -40°C~50°C, 濕度低於 95% | |
| | | 本地端貯存 | 支援128GB micro SD卡 | |
| | | 網頁瀏覽器 | Edge, Firefox 91.0+, Chrome | |
| | | 行動裝置 | iphone,ipad,Android手機,Android平板 | |

由於本產品的使用情境為持續之影像監控，屬於長時間不間斷的連續操作，因此或無法完全符合資安保護機制中的自動終止工作階段並登出之要求。為確保系統以及使用者的資料安全，我們特此聲明並建議管理人依循強密碼政策，並實行以下資安保護措施：

1. 設定複雜且不容易被猜測的密碼，並定期更改。
2. 請勿將密碼寫在紙上或將寫有密碼的紙條妥善保存。
3. 若管理人員暫時離開，需將電腦上鎖或空間上鎖。
4. 針對重要的影像數據，應定期備份並確保備份在安全的位置。
5. 管理人員簽署資安保密條款，任職期間要遵守外，離職後亦需負擔保密責任。

針對本產品的管理人，我們建議定期接受資安教育和培訓，以便進一步了解如何識別和防止潛在的安全威脅。請管理人在使用本產品時，遵循上述建議的安全補償措施，以最大程度地保護系統資料安全。